



Épisode 1 :
L'HYGIÈNE DES MAINS
Les apports théoriques

Introduction



- Nos mains hébergent de nombreux micro-organismes (flore résidente et flore transitoire)
- Ces micro-organismes (bactéries, virus, champignons, parasites) peuvent contaminer directement ou indirectement les patients : c'est la **transmission croisée** qui est le plus souvent **manuportée**.
- La prévention passe par une **hygiène des mains** adaptée et correctement réalisée.

Les pré-requis

- ✓ Zéro bijou
- ✓ Ongles courts sans vernis, ni faux ongles
- ✓ Manches relevées



Les techniques

→ 2 TECHNIQUES

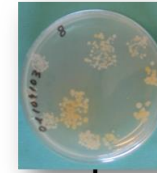
1. Lavage simple

- ✓ Eau + savon (=détergent)
 - ✓ Mains visuellement souillées, lésées
 - ✓ Abs. de besoin de désinfection
 - ✓ 30 sec lavage + 30 sec rinçage + séchage
- **Propreté macroscopique**

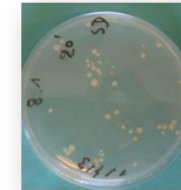
2. Friction hydroalcoolique → DÉSINFECTION

- ✓ SHA (alcool + eau + émollient)
 - ✓ Mains propres + sèches
 - ✓ 30 secondes
- **Propreté microscopique**

AVANT



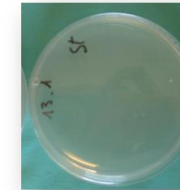
APRES...



Réduction de la
contamination
bactérienne



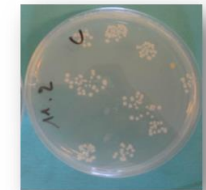
Technique de référence *



Élimination
totale de la
contamination
bactérienne



*Mains non correctement séchées
après le lavage simple



Situation comparable
au lavage simple seul
Inactivation de la SHA

* En cas d'infection à *Clostridium difficile* ou de gale : une FHA sera réalisée sur des mains bien sèches à posteriori d'un lavage simple.

La gestuelle

0



Se servir en solution

1



Paume contre paume :

2



Paume contre dos de la main :

3



Doigts entrelacés :

4



Pouces :

5



Doigts contre paumes:

6



Ongles :

7

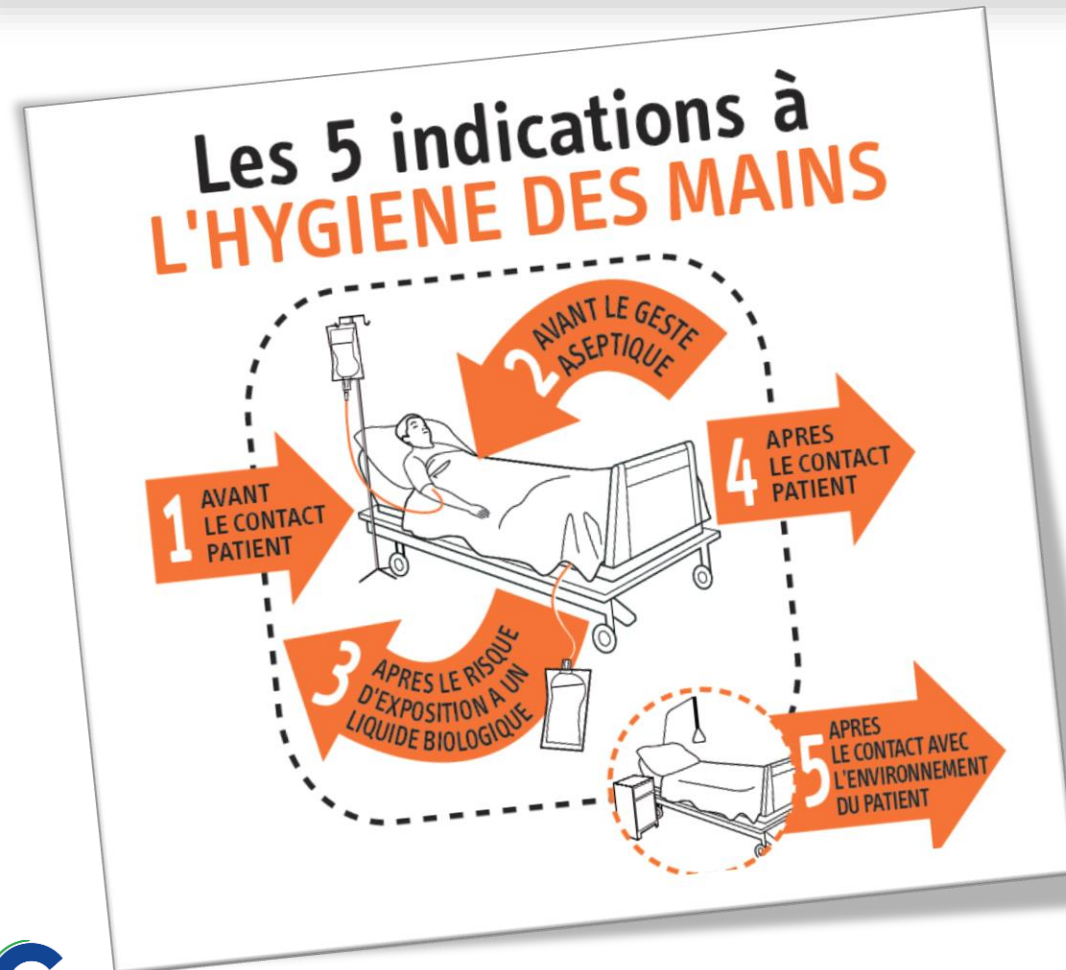


Poignets :

fin



Les opportunités



Au plus proche du geste : donc dans la chambre

1. avant un contact avec le patient,
2. avant un geste aseptique,
3. après un risque d'exposition à un produit biologique d'origine humaine,
4. après un contact avec le patient,
5. après un contact avec l'environnement du patient

+ AVANT/ APRÈS port EPI



Avez-vous des questions ?

Groupe de travail :

Céline Bouvier-Slekovec – CPias BFC

Edith Tissot – CPias BFC

Marie Bouhelier – EHPAD Franche-Montagne Maiche

Amélie Varin – EOH CHU Minjoz Besançon

Marion Bernard – étudiante

Imane El Fahfouhi – étudiante